

Technische Beschreibung WKP S

Pluspunkte

- ✓ Ergonomische Bedienhöhe durch Oberkolbenausführung
- ✓ Zykluszeitoptimierung durch Oberkolbenausführung
- ✓ Hohe Prozesssicherheit durch Vakuumkammern
- ✓ Intuitive Bedienoberfläche „Press-easy“
- ✓ „5-fache Sicherheit“ der mechanischen Komponenten
- ✓ 5 Jahre Gewährleistung auf alle tragenden Teile
- ✓ Modulares Konzept aus Baukastensystem
- ✓ Verwendung hochwertiger Standardkomponenten
- ✓ Solider Maschinenbau made in Germany

Beschreibung

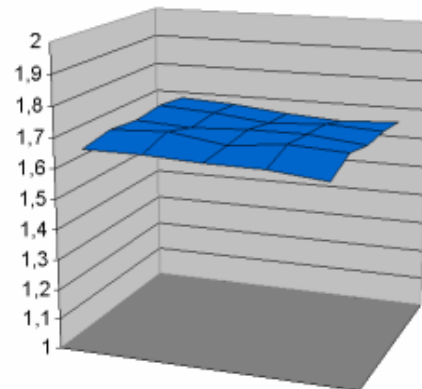
1.) Mechanik

- Ausführung der Schließeinheit in Oberkolben-Viersäulenbauart
- Säulen aus hochfestem Walzstahl, hartverchromt und geschliffen, 5-fache Sicherheit
- Schließsystem vollhydraulisch, im Nachsaugeverfahren
- Presszylinder aus hochfestem Schmiede- oder Walzstahl
- Presskolben aus massivem Kokillenhartguss, Oberflächenhärte 450-550 nach Vickers, Schrecktiefe 5-15 mm, geschliffen
- Dynamische Abdichtung des Hauptkolbens über redundantes Spezial-Dichtsystem
- Schnellschließzylinder ISO 6022, doppelwirkend, mit hartverchromten und geschliffenen Kolbenstangen



- Druckplatten aus massivem Walzstahl biegesteif ausgeführt für höchste Planparallelität
- Bewegliche Druckplatte an den Führungssäulen exakt geführt
- Säulenführungen aus verschleißarmen Bronzehalbschalen mit geflanschten Doppelabstreifern
- Heizplatten aus dem Vollen gebohrt, elektrisch beheizt
- Wärmeschutzplatten zwischen Heizplatte und Druckplatte

Planparallelität unter Vollast < 0,2 mm/m



2.) **Hydraulik**

Hydraulischer Antrieb

- Axialkolben-Hochdruckpumpe mit elektrischem Regelsystem für Druck und Menge, ausgeführt als Aufbaupumpe
- Freie Vorwahl von Kraft und Geschwindigkeit für alle Fahrfunktionen
- Höchste Reproduzierbarkeit durch geschlossenen Regelkreis für Druck und Menge

Hydraulische Steuerung

- Ausführung in Blockbauweise
- Pressensicherheitsfunktion gemäß EN 289 mit Baumusterprüfbescheinigung
- Freie Vorwahl von steigenden und fallenden Kraftkurven (Spritzvorgang Transfer Moulding)
- Wartungsfreundlicher Aufbau
- Leckage-freies Verbindungssystem für alle Rohrleitungen und Anschlüsse



Filterung

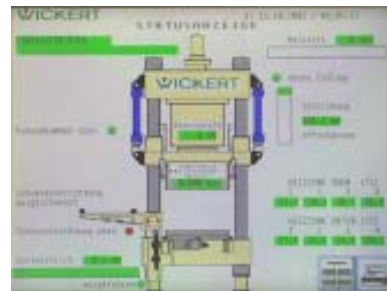
- Hochdruck
- Rücklauf
- Ansaugluft
jeweils 10 µm

- Steigerung der Betriebssicherheit durch effektive Filtration

3.) **Elektrik**

- Ausführung als SPS-Steuerung, Typ S7
- Anordnung des Schrankes rechts neben der Anlage
- Befehlstasten, Kontrollleuchten und Not-Aus
- Wahlschalter für Hand- und Automatikbetrieb sowie Einrichten

- Bediengerät MP 277, 10“, Farbe
- Interner Speicher für Maschinenprogramme
- „Press-easy“, die intuitive Pressen-Software



4.) **Schutzeinrichtungen**

Die Schutzeinrichtungen entsprechen der UVV

- Schutzumhausung in Vollblechausführung mit Sicherheitsglasfüllung
- Türen für Wartung und Werkzeugwechsel
- Lichtschutzhvorhang bedienseitig

**Fordern Sie unser umfangreiches Programm an Optionen und Zubehör
passend zu Ihrer Anwendung einfach an.**



Steinbachstraße 133
A 3001 Mauerbach
Austria
T+43 (0) | 577 24 18
F+43 (0) | 577 24 18 15
office@cm-tech.at
www.cm-tech.at