

## *Oberkolbenpressen*

## **Baureihe WKP S für Formteile**



# Hydraulische Pressen und vollautomatische Pressensysteme für

**Gummi**

**Kunststoff**

**Reibbelagmas  
sen**

**Pulver**



Die Baureihe WKP S ist eine Pressenbaureihe für die Herstellung von Formteilen.

Ein durchdachtes Baukastensystem ermöglicht das Anpassen an Ihre individuelle Aufgabenstellung. Vom vollautomatischen Pressensystem bis zur einfachen Presse mit manueller Bedienung.

## **Mehr als Standard !**

Die nachfolgenden Daten beschreiben unser Standard-Baukastensystem. Ergänzend hierzu bieten wir modifizierten Standard und Sonderlösungen.

## Technische Beschreibung WKP S

### Pluspunkte

- ✓ Ergonomische Bedienhöhe durch Oberkolbenausführung
- ✓ Zykluszeitoptimierung durch Oberkolbenausführung
- ✓ Hohe Prozesssicherheit durch Vakuumkammern
- ✓ Intuitive Bedienoberfläche „Press-easy“
- ✓ „5-fache Sicherheit“ der mechanischen Komponenten
- ✓ 5 Jahre Gewährleistung auf alle tragenden Teile
- ✓ Modulares Konzept aus Baukastensystem
- ✓ Verwendung hochwertiger Standardkomponenten
- ✓ Solider Maschinenbau made in Germany

### Beschreibung

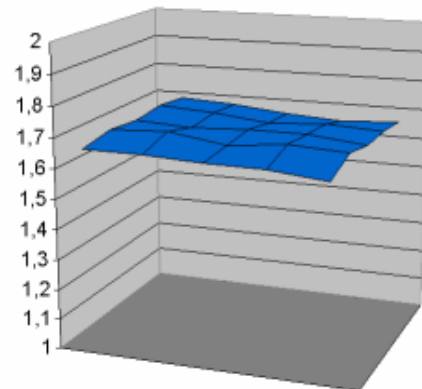
#### 1.) Mechanik

- Ausführung der Schließeinheit in Oberkolben-Viersäulenbauart
- Säulen aus hochfestem Walzstahl, hartverchromt und geschliffen, 5-fache Sicherheit
- Schließsystem vollhydraulisch, im Nachsaugeverfahren
- Presszylinder aus hochfestem Schmiede- oder Walzstahl
- Presskolben aus massivem Kokillenhartguss, Oberflächenhärte 450-550 nach Vickers, Schrecktiefe 5-15 mm, geschliffen
- Dynamische Abdichtung des Hauptkolbens über redundantes Spezial-Dichtsystem
- Schnellschließzylinder ISO 6022, doppelwirkend, mit hartverchromten und geschliffenen Kolbenstangen



- Druckplatten aus massivem Walzstahl biegesteif ausgeführt für höchste Planparallelität
- Bewegliche Druckplatte an den Führungssäulen exakt geführt
- Säulenführungen aus verschleißarmen Bronzehalbschalen mit geflanschten Doppelabstreifern
- Heizplatten aus dem Vollen gebohrt, elektrisch beheizt
- Wärmeschutzplatten zwischen Heizplatte und Druckplatte

Planparallelität unter Vollast < 0,2 mm/m



## 2.) Hydraulik

### Hydraulischer Antrieb

- Axialkolben-Hochdruckpumpe mit elektrischem Regelsystem für Druck und Menge, ausgeführt als Aufbaupumpe
- Freie Vorwahl von Kraft und Geschwindigkeit für alle Fahrfunktionen
- Höchste Reproduzierbarkeit durch geschlossenen Regelkreis für Druck und Menge

### Hydraulische Steuerung

- Ausführung in Blockbauweise
- Pressensicherheitsfunktion gemäß EN 289 mit Baumusterprüfbescheinigung
- Freie Vorwahl von steigenden und fallenden Kraftkurven (Spritzvorgang Transfer Moulding)
- Wartungsfreundlicher Aufbau
- Leckage-freies Verbindungssystem für alle Rohrleitungen und Anschlüsse

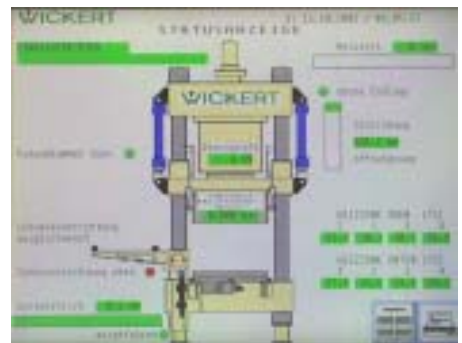


## Filterung

- Hochdruck
  - Rücklauf
  - Ansaugluft  
jeweils 10 µm
- Steigerung der Betriebssicherheit durch effektive Filtration

### 3.) **Elektrik**

- Ausführung als SPS-Steuerung, Typ S7
- Anordnung des Steuerschranks rechts neben der Anlage
- Befehlstasten, Kontrollleuchten und Not-Aus
- Wahlschalter für Hand- und Automatikbetrieb sowie Einrichten
- Bediengerät MP 277, 10“, Farbe
- Interner Speicher für Maschinenprogramme
- „Press-easy“, die intuitive Pressen-Software



### 4.) **Schutzeinrichtungen**

Die Schutzeinrichtungen entsprechen der UVV

- Schutzumhausung in Vollblechausführung mit Sicherheitsglasfüllung
- Türen für Wartung und Werkzeugwechsel
- Lichtschutzvorhang bedienseitig

**Fordern Sie unser umfangreiches Programm an Optionen und Zubehör passend zu Ihrer Anwendung einfach an.**

## Technische Daten Oberkolbenpressen

<b>WKP S</b>		<b>800</b>	<b>2 000</b>	<b>3 000</b>	<b>4 000</b>	<b>5 000</b>	<b>6 400</b>	<b>8 000</b>
Presskraft bei 250 bar	kN	800	2 000	3 000	4 000	5 000	6 400	8 000
Heizplattengröße (B*T)	mm <sup>2</sup>	300 x 400	500 x 500	600 x 600	700 * 700	700 x 700	800 x 800	900 x 900
Presskraft max. bei 280 bar	kN	970	2 250	3 500	4 500	5 500	7 150	8 720
Einbauhöhe	mm	500	500	600	600	600	700	700
Kolbenhub	mm	500	500	500	500	500	600	600
Bedienhöhe	mm	900	900	900	900	900	900	900
Heizplattentemperatur Standard / optional	°C	210 / 250						

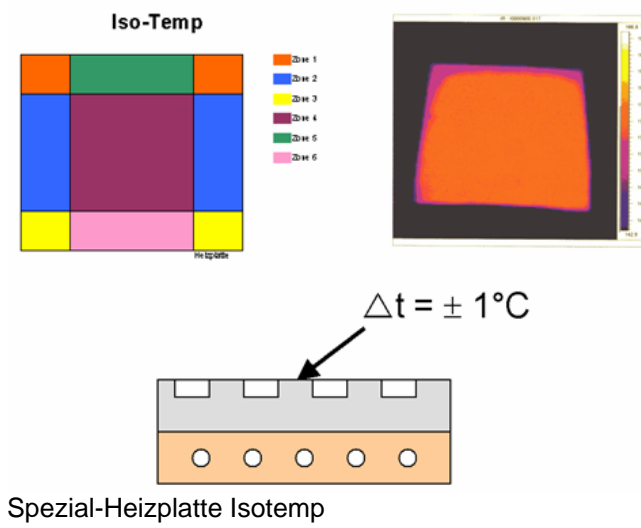
<b>WKP S</b>		<b>10 000</b>	<b>16 000</b>	<b>20 000</b>	<b>25 000</b>	<b>40 000</b>	<b>60 000</b>
Presskraft bei 250 bar	kN	10 000	16 000	20 000	25 000	40 000	60 000
Heizplattengröße (B*T)	mm <sup>2</sup>	1000 x 1000	1200 x 1200	1600 x 1600	2200 x 2200	2600 x 2600	3000 x 3000
Presskraft max. bei 280 bar	kN	11 000	17 800	22 000	26 600	43 100	67 350
Einbauhöhe	mm	700	900	900	900	1 100	1 100
Kolbenhub	mm	600	700	700	700	900	900
Bedienhöhe	mm	900	900	1 000	1 100	1 200	1 200
Heizplattentemperatur Standard / optional	°C	210 / 250					

### Mehr als Standard!

Die hier angegebenen Technische Daten beschreiben unser Standard-Baukastensystem. Ergänzend hierzu bieten wir auch modifizierten Standard und Sonderlösungen.

Detailangaben zu den einzelnen Pressengrößen schicken wir Ihnen gerne zu.

# Kundenspezifische Anpassungen



Dosiereinrichtung, vollklimatisiert



Roboterbeschickung,  
Roboterentnahme



Drehtisch mit Ausstoßer für die Produktion  
von Schleifscheiben oder ähnlichem



Gravimetrische Dosierung von Pulver