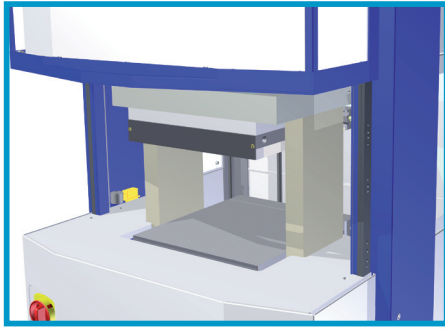


Laborplattenpressen

LabEcon Serie: Für die beste Preis-/ Qualitätsleistung



Die Fontijne Laborplattenpressen werden in der Polymer-, Gummi- und Kompositindustrie eingesetzt. Die Pressen werden für die Herstellung der Materialproben in der Qualitätskontrolle, Forschungs- und Materialentwicklung benützt.

Die LabEcon Serien 150/300/600 wurden speziell für einfache Pressvorgänge entwickelt. Diese Pressen sind die Lösung für unkomplizierte Pressabläufe hoher Qualität zu einem günstigen Preis. Wegen der kleinen Abmessungen und des konfigurierbaren Designs passen die Fontijne Grotnes Pressen perfekt in jedes Labor und Forschungszentrum.

Designmerkmale:

Pressrahmen: Ergonomische Bedienungsmethode wegen 2-Säulenpressrahmen. Die untere Platte ist mit dem hydraulischen Zylinder verbunden, die obere Platte ist am Pressrahmen montiert.

Pressplatten: Sind mit elektrischen Heizelementen und Kühlkanälen ausgestattet, womit das Produkt erwärmt und gekühlt werden kann. Die neu entworfenen Platten garantieren eine präzise Temperaturverteilung über die Plattenoberfläche.

Hydraulische Einheit: Die dual integrierten Pumpen garantieren ein schnelles Schließen der Platten und präzise Pressvorgänge. Der Druck wird automatisch angepasst, sodass der Druck auf die Materialprobe konstant gehalten werden kann.

Eigenschaften des neuen LabEcon Designs:

- Kompakt und einfach zu bedienen
- Solide Konstruktion
- Hohes Sicherheitsniveau
- Ergonomisch
- Servicefreundlich
- Kleine Abmessungen durch Säulendesign

**FONTIJNE
PRESSES**
Manufactured by Fontijne Grotnes

Laborplattenpressen

LabEcon Serie: Für die beste Preis-/ Qualitätsleistung

Steuersysteme

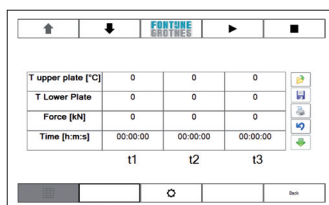
Wir haben drei neue Steuersysteme für die LabEcon Serien entwickelt. Die neuen Eigenschaften sind u.a. digitaler Anpresskraft und Temperaturkontrolle.

Die manuelle Standardsteuerung hat ein einfaches Interface, das mit einem programmierbaren PC-Steuersystem erweitert werden kann.

Technische Daten

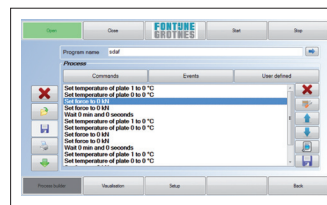
LabEcon		150	300	600
Schließkraft max.	kN	150	300	600
Plattengröße	mm	320 x 320	320 x 320	400 x 400
Zylinderhub	mm	150	200	200
Spezifischer Plattendruck	N/cm ²	146	293	375
Leistung pro Platte	kW	3.2	3.2	5.0
Max. Temperatur	°C	300	300	300
Schließgeschwindigkeit	mm/sec	27	27	14
Gewicht nett/Gross	kg	420/450	420/450	600/630
Länge	mm	810	810	810
Breite	mm	780	780	780
Höhe	mm	1880	1880	1880

Manuelle Bedienung



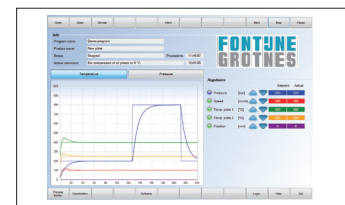
- Temperatur- und Anpresskraftregelung
- 7" Touchpanel
- Speicherbares Programm mit 3 Phasen auf Zeitbasis

Programmierbare Bedienung



- Temperatur- und Anpresskraftregelung
- 7" Touchpanel
- Speicherbarer Rezeptaufbauer auf Zeitbasis
- Einfache Prozessvorschau
- Auslesung und Konvertierung der Datenerfassung
- Entspricht ASTM/DIN/ISO Standard

Lab Pro View



- Temperatur- und Anpresskraftregelung
- 15" Touchpanel
- Speicherbarer Rezeptaufbauer mit Kommandos
- Vorprogrammierte, kundenspezifische Prozessschablonen
- Prozessvorschau
- Datenerfassung auswählbarer Parameter (nach Excel exportierbar).
- Entspricht ASTM/DIN/ISO Standard



Fontijne Grotnes BV

Vlaardingen, Netherlands
Phone: +31 (0)10-434 82 33

info@fontijnegrotnes.com

www.fontijnegrotnes.com

Vertreten durch:

C&M / COMPONENTS & MACHINES
Steinbachstrasse 133

3001 Mauerbach

Austria

www.cm-tech.at

T: +43 (0)1 577 24 18